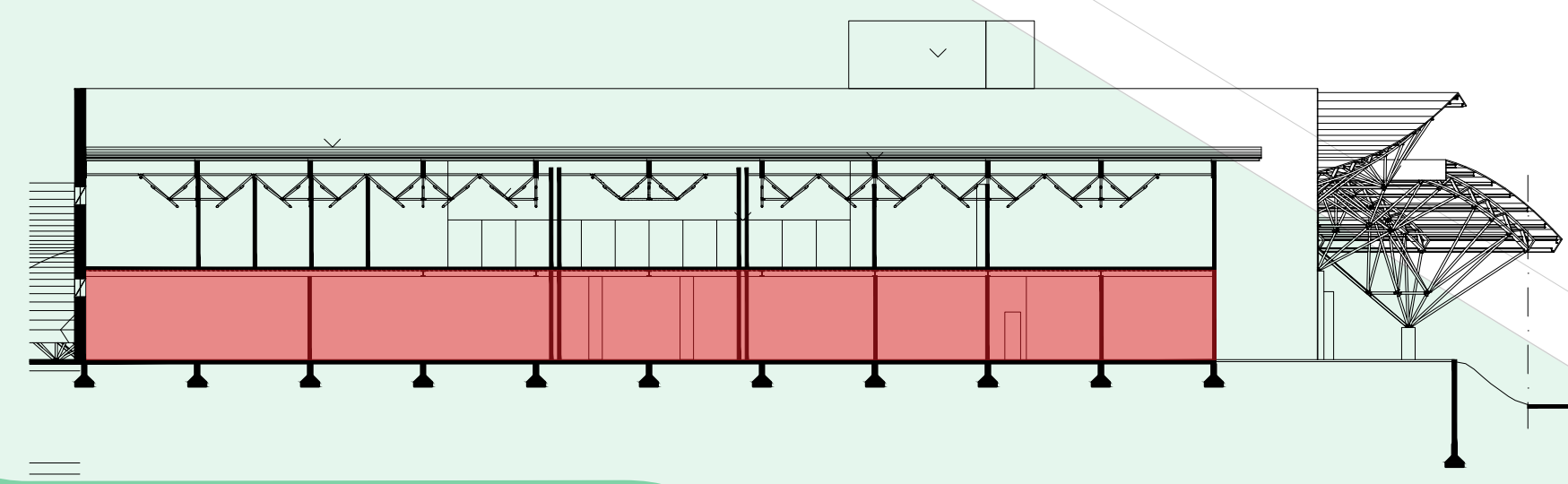


LEGENDA	ÁREA
01 HALL PRINCIPAL	378,00m²
02 HALL CATRACAS TERMINAL	127,90m²
03 PASSARELA	1.011,35m²
04 SANITÁRIOS TERMINAL	51,36m²
05 SANITÁRIOS TÉRREO	51,36m²
06 VESTIÁRIO FUNCIONÁRIOS	7,24m²
07 COZINHA FUNCIONÁRIOS	9,93m²
08 DEPÓSITO	11,90m²
09 ELEVADORES	4,64m²
10 ESCADAS E ESCADAS ROLANTE	69,70m²
11 COMÉRCIO a	49,71m²
11 COMÉRCIO b	43,86m²
11 COMÉRCIO c	81,57m²
11 COMÉRCIO d	44,28m²
12 BICICLETÁRIO	173,95m²
13 RESTEURANTE	65,75m²
14 COZINHA	20,70m²
15 ELEVADOR DE COMIDA	00,63m²
16 LAVABO	03,00m²
17 CÂMARA FRIA CONGELADOS	02,80m²
18 DISPENSA	03,78m²
19 CHAFT HIDRÔMETRO	0,68m²
20 PRAÇA COBERTA	655,91m²
	2.870,00m²



LEGENDA
PAVIMENTO TÉRREO / BICICLETÁRIO

PAVIMENTO TÉRREO E BICICLETÁRIO

Este pavimento está situado ao mesmo nível da principal rua do bairro Rio Maina, a Avenida dos Imigrantes, e é a entrada principal do prédio.

A frente da edificação estão comércios para o bairro e o **bicicletário**, para os usuários desse tipo de transporte, onde podem vir de suas casas de bicicleta, guardá-las e utilizar os serviços o transporte público ligando a todos os pontos do município e arredores e depois voltar para casa com sua bicicleta, quanto os passageiros que vêm de fora, utilizam bicicletas alugadas, andam pelo bairro e depois devolvem.

Neste pavimento também serve para ligar a parte alta do bairro até o Parque dos Imigrantes na parte baixa.

É um equipamento com caráter de bairro, para uso da população, com serviços públicos, e busca unir o transporte de uso coletivo com espaços de lazer.

LEGENDA
HALL PRINCIPAL
HALL CATRACA TERMINAL
PASSARELA
SANITÁRIOS TERMINAL
SANITÁRIOS TÉRREO
DEPÓSITO / VESTIÁRIO
ESCADAS
ELEVADOR
COMÉRCIO
BICICLETÁRIO
RESTAURANTE
PRAÇA COBERTA

ACESSOS E CIRCULAÇÃO

É sem dúvida o pavimento com maior fluxo de pessoas, pois acontecem várias atividades diferentes. São vários os acessos, onde os usuários podem vir do Parque dos Imigrantes pela passarela, podem vir de bicicleta e chegar do bicicletário, podem vir de trem ou ônibus pelos terminais nos níveis inferiores, podem vir também a pé pela Avenida dos Imigrantes.

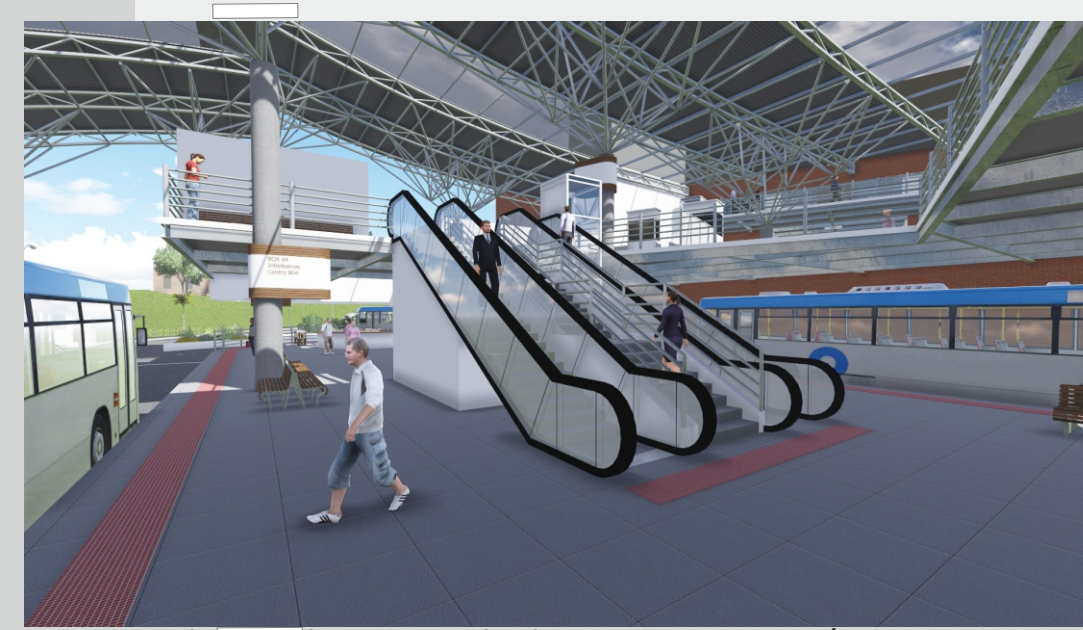
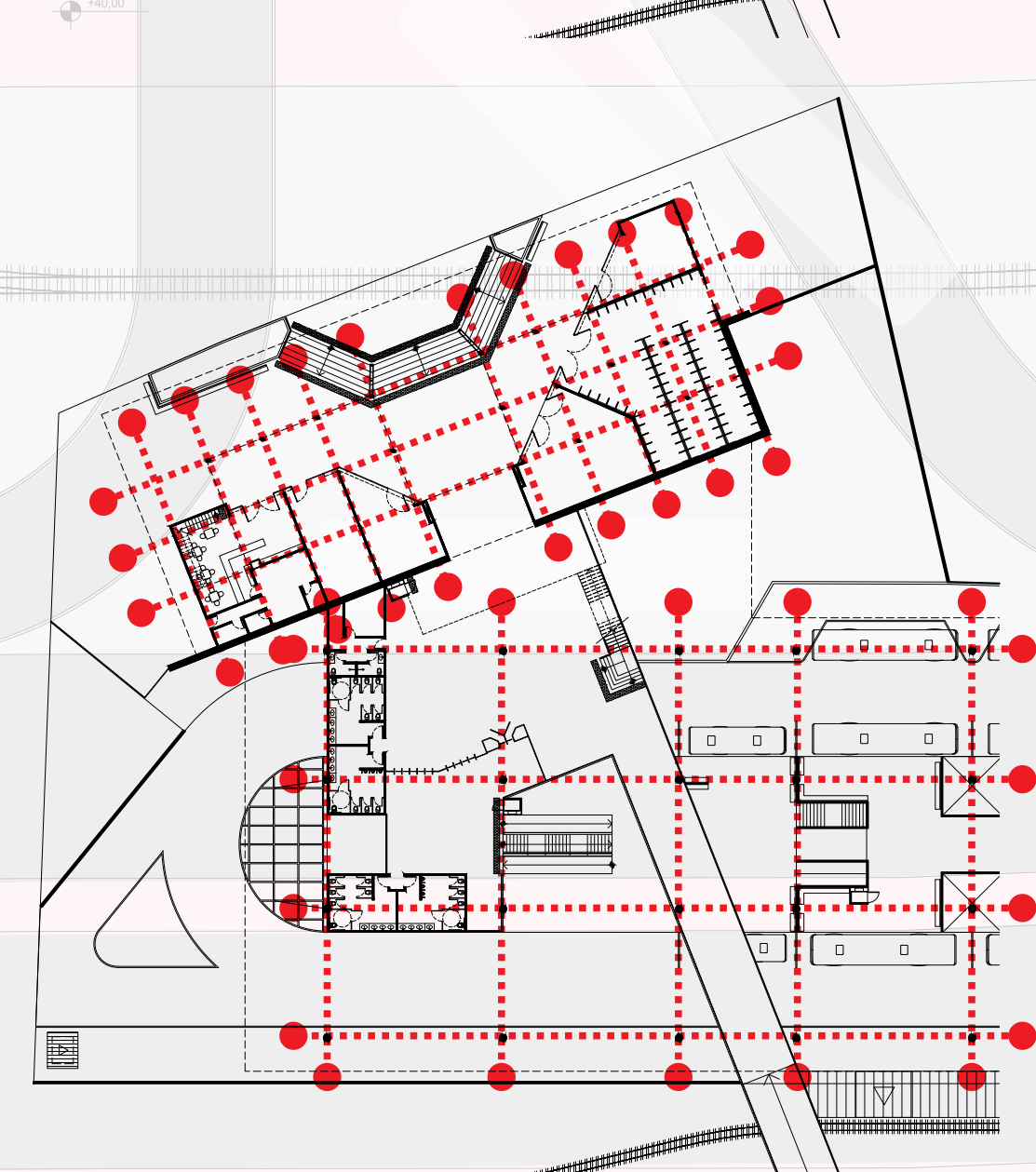
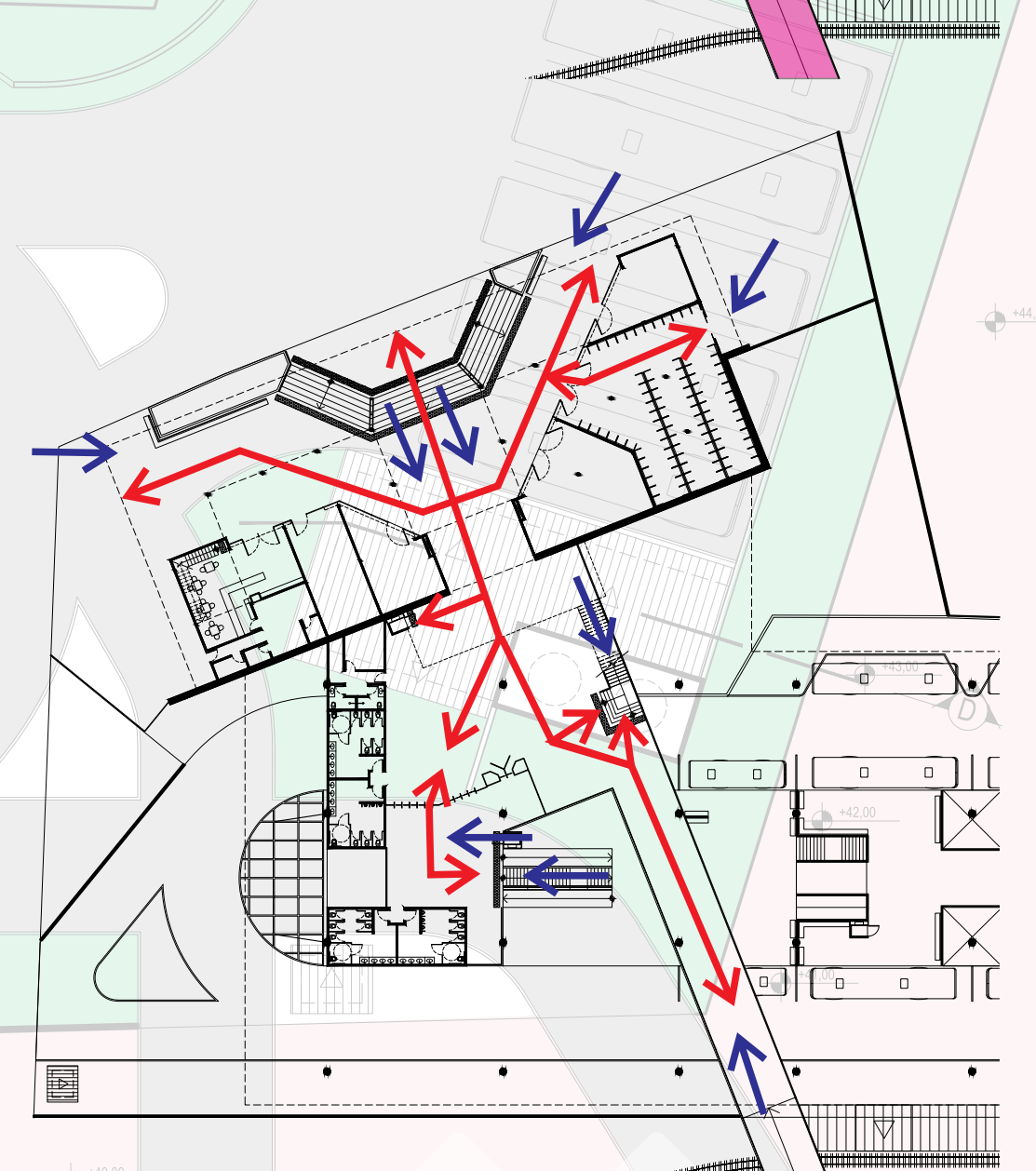
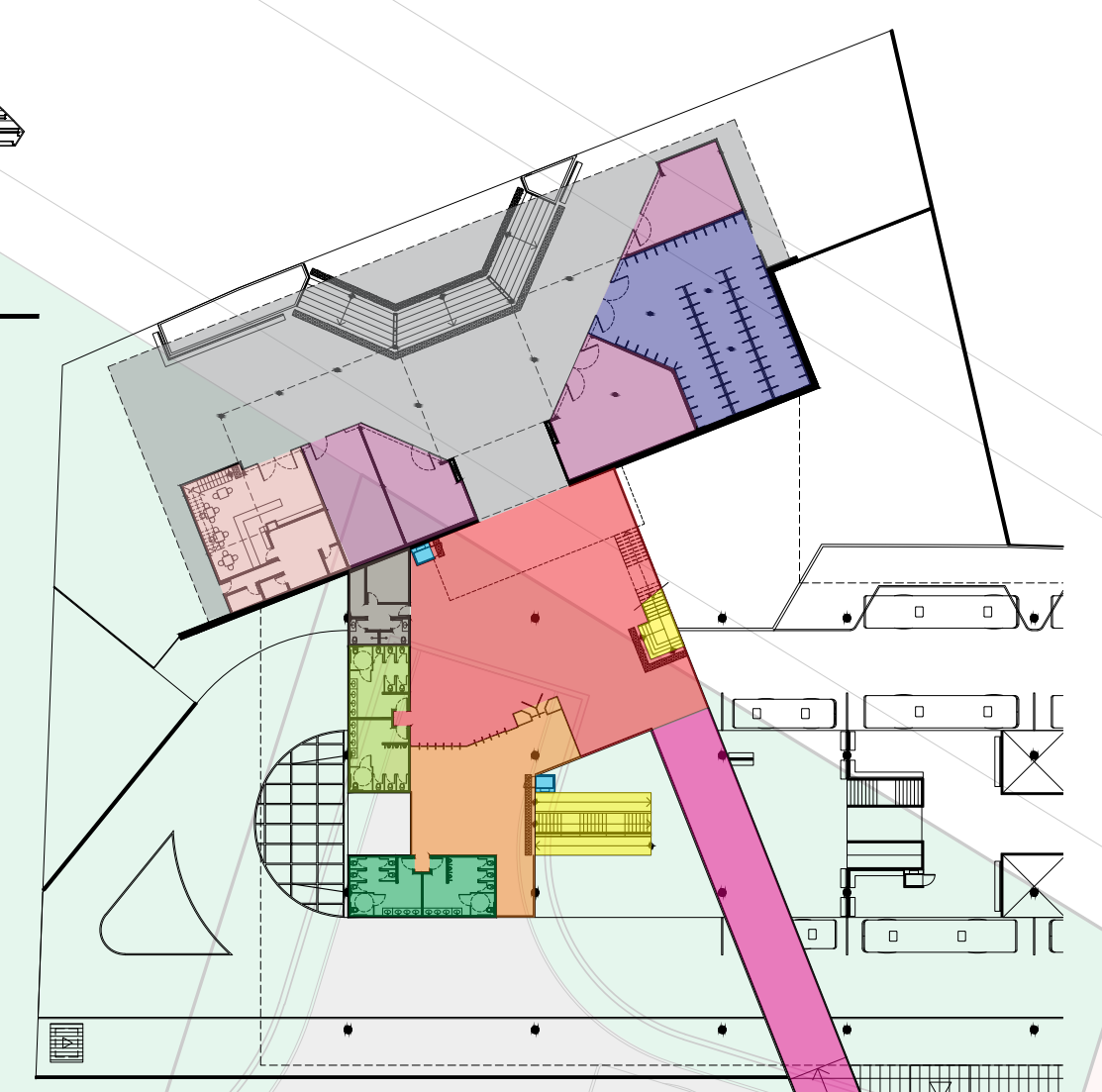
Essa grande quantidade de acessos gera muitas soluções de circulação, mas a principal delas liga a Avenida à passarela.



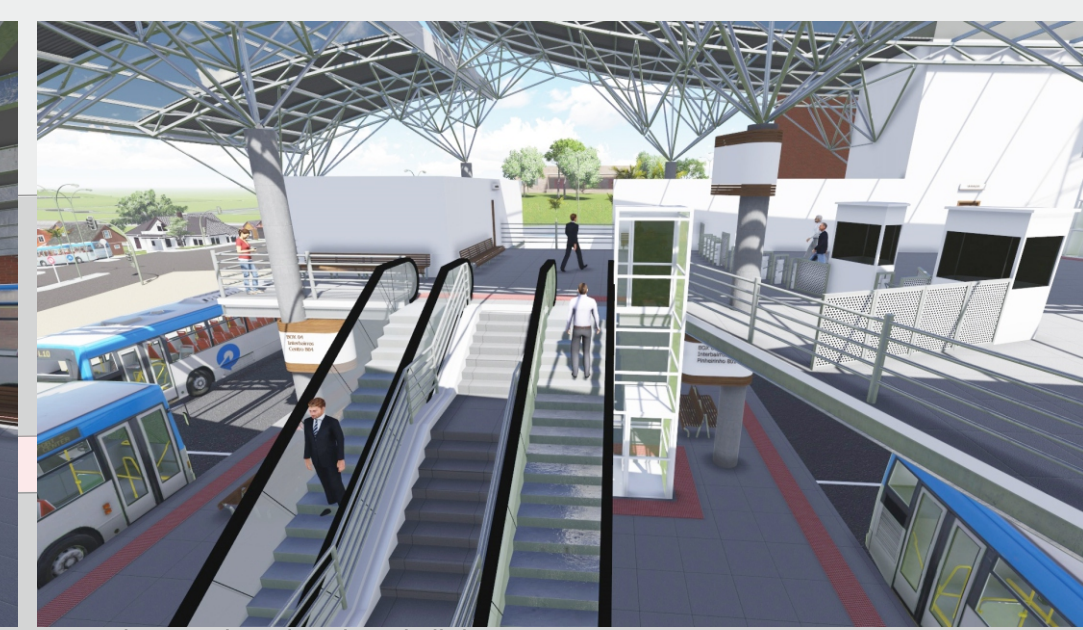
MALHA DE PILARES

Nesse pavimento a malha estrutural sobre uma alteração, onde na parte frontal do prédio a malha obedece a rigidez de 5 metros x 5 metros, onde os pilares são ligados por vigas metálicas com perfil I, suportando uma laje Steel Deck.

Na parte dos fundos a malha de pilares segue a mesma malha do terminal: 15 metros x 11 metros.



Vista interna do terminal, com as escadas de acesso ao pavimento térreo



Vista das escadas, elevador e hall das catracas



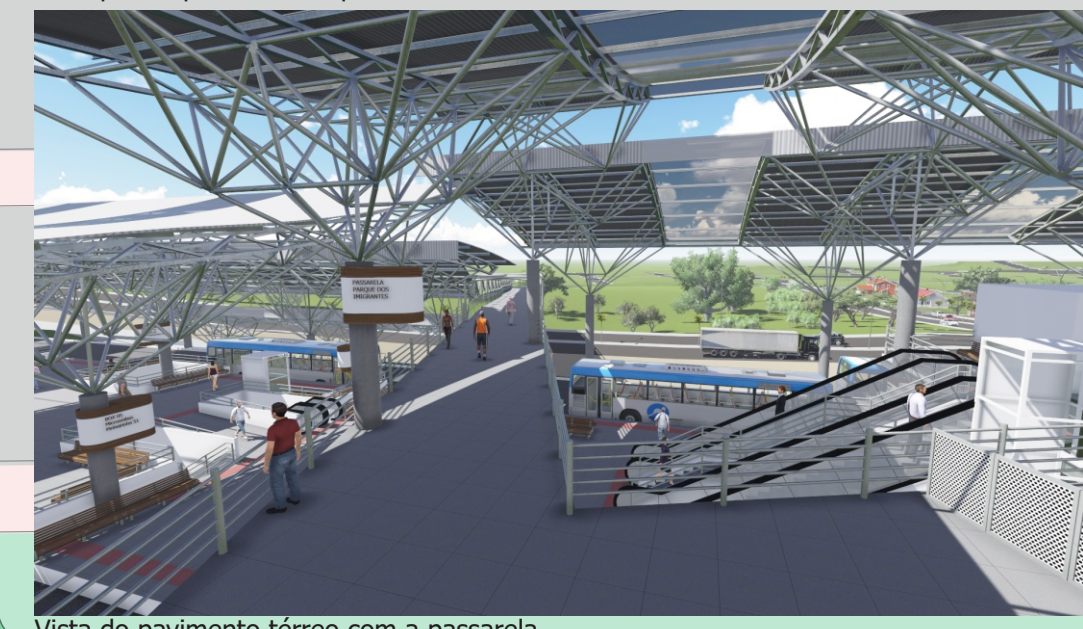
Vista geral do pavimento térreo, a passarela e as escadas rolante



Vista interna do hall de catracas



Vista para o pavimento superior com o elevador



Vista do pavimento térreo com a passarela